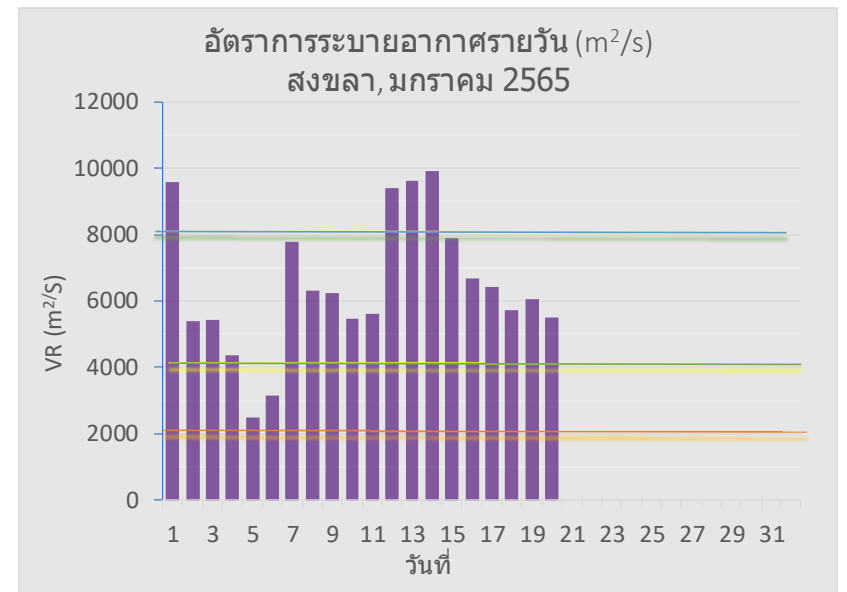
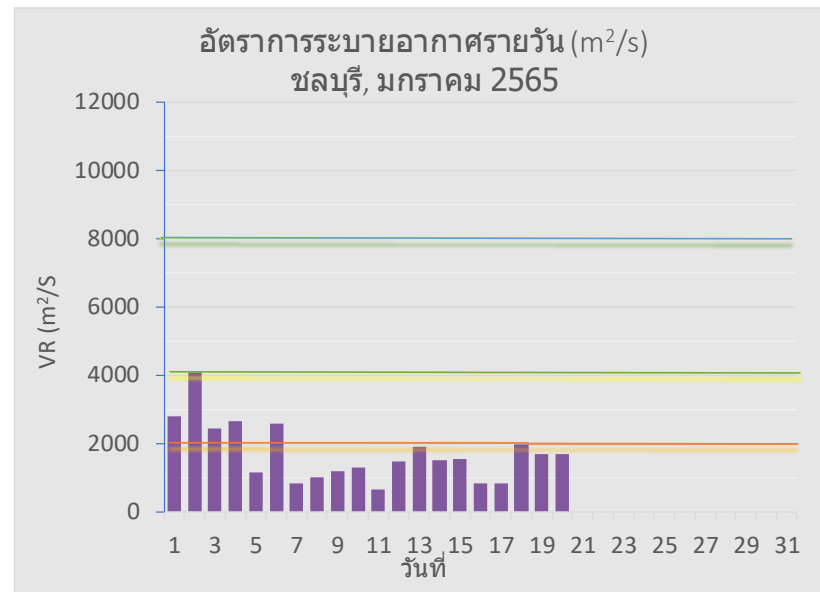
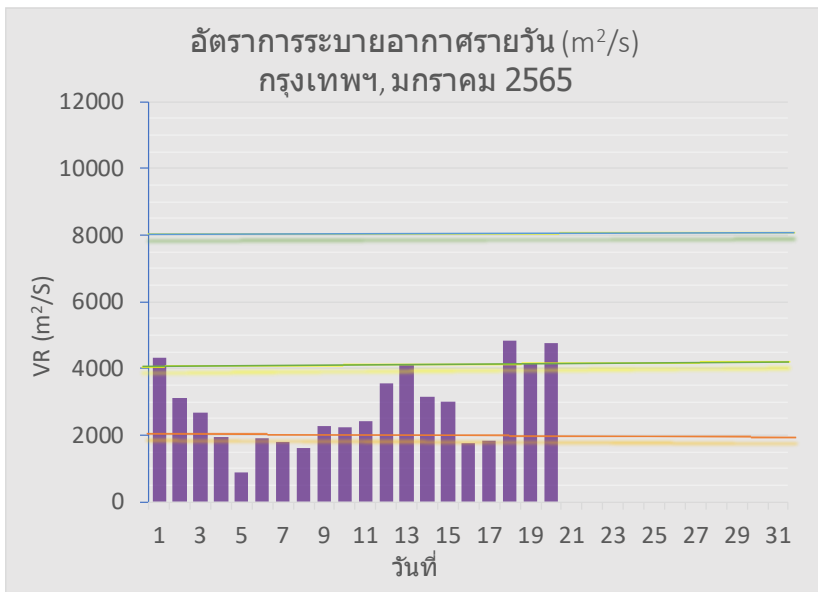
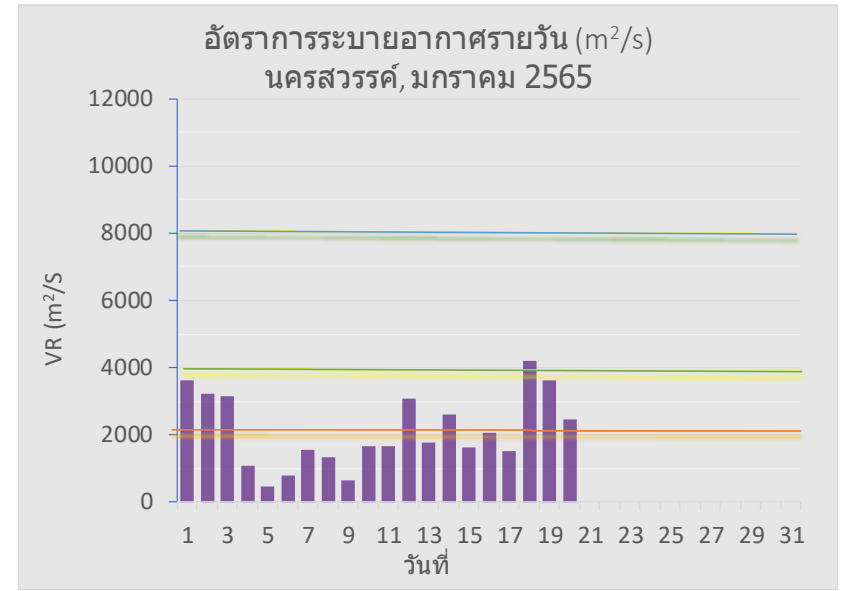
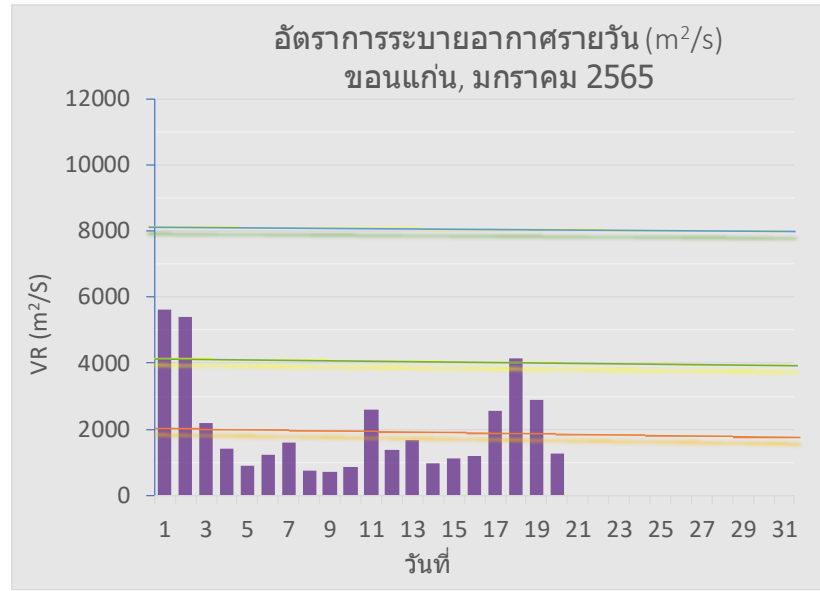
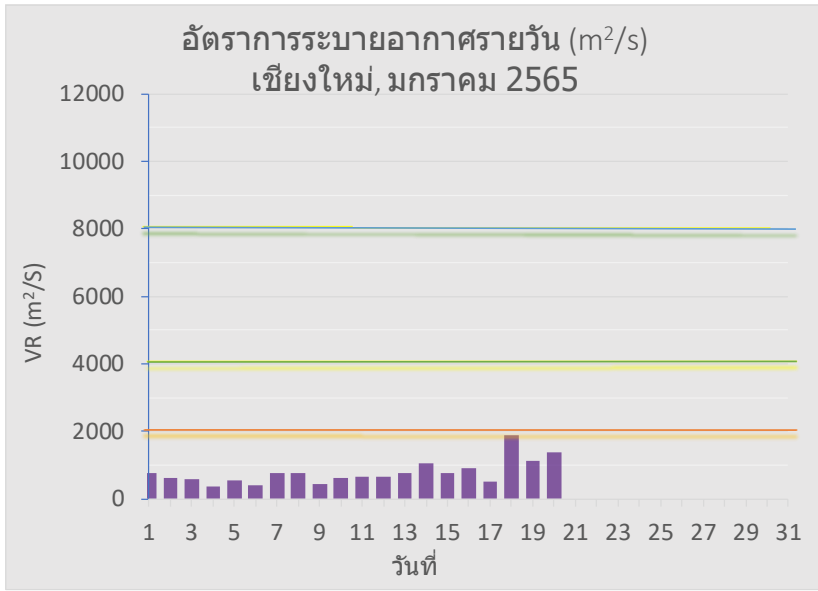




คาดหมายแนวโน้มการระบายอากาศ

เดือนมกราคม 2565



สรุปลักษณะการระบายอากาศ

ภาคเหนือ	วันที่ 17-20 มกราคม การระบายอากาศเปลี่ยนแปลงเล็กน้อย แต่อยู่ในเกณฑ์ "ไม่ดี"
ภาคตะวันออกเฉียงเหนือ	วันที่ 17 และ 19 ม.ค. การระบายอากาศเพิ่มขึ้น อยู่ในเกณฑ์ "อ่อน" และ ในวันที่ 18 ม.ค. "ดี" ส่วนวันที่ 20 ม.ค. การระบายอากาศต่ำลงอยู่ในเกณฑ์ "ไม่ดี"
ภาคกลาง	วันที่ 17 ม.ค. การระบายอากาศต่ำ อยู่ในเกณฑ์ "ไม่ดี" ส่วนในวันที่ 18 ม.ค. "ดี" และวันที่ 19-20 ม.ค. ลดลงอยู่ในเกณฑ์ "อ่อน"
กรุงเทพมหานครและปริมณฑล	วันที่ 17 ม.ค. การระบายอากาศต่ำ อยู่ในเกณฑ์ "ไม่ดี" ส่วนวันที่ 18-20 ม.ค. การระบายอากาศในเกณฑ์ "ดี"
ภาคตะวันออก	วันที่ 17-20 มกราคม การระบายอากาศเปลี่ยนแปลงเล็กน้อยอยู่ในเกณฑ์ "ไม่ดี"
ภาคใต้	วันที่ 17-20 มกราคม การระบายอากาศค่อนข้างลดลง แต่อยู่ในเกณฑ์ "ดี"

อัตราการระบายอากาศ: ค่าที่บอกความสามารถของอากาศในการเคลื่อนที่ในแนวราบและแนวตั้ง หรือผลคูณของความเร็วลมกับความสูงของชั้นอากาศใกล้ผิวพื้นโลก โดยหากค่าอัตราการระบายอากาศเพิ่มขึ้นถือเป็นปัจจัยบวกที่ทำให้คุณภาพอากาศดีขึ้น หรือค่าความเข้มข้นPM2.5 ลดลง ในทางกลับกัน หากอัตราการระบายอากาศลดลง มักส่งผลให้คุณภาพอากาศลดลง หรือ ค่าความเข้มข้นPM2.5 เพิ่มขึ้น ทั้งนี้ ยังมีปัจจัยอื่นอีก ที่มีผลต่อค่าความเข้มข้นของ PM2.5 อย่างมีนัยสำคัญ เช่น ฝนและกิจกรรมของมนุษย์

ความหมายอัตราการระบายอากาศ (Ventilation Rate, m ² /s)		
> 16000	ดีที่สุด (Excellent)	อากาศไม่มีเสถียรภาพ ลมแรง การเผาในที่โล่งด้วยความระมัดระวัง ส่งผลกระทบต่อคนน้อย
8000-16000	ดีมาก (Very Good)	การเผาในที่โล่ง ส่งผลกระทบต่อคนข้างน้อย
4000-8000	ดี (Good)	การเผาในที่โล่ง ในเวลากลางวันเมื่ออากาศมีการยกตัว ส่งผลกระทบต่อคนปานกลาง
2000-4000	อ่อน (Fair)	การเผาในที่โล่ง ก่อน 11.00 น. และหลัง 16.00 น. ส่งผลกระทบต่อคนข้างมาก
< 2000	ไม่ดี (Poor)	การเผาในที่โล่ง ส่งผลกระทบต่อคุณภาพอากาศมาก

ศูนย์ไอโซนและรังสี กองบริการดิจิทัลอุตุฯ กรมอุตุนิยมวิทยา



02-366 9378



ozone.tmd@gmail.com



http://ozone.tmd.go.th/

