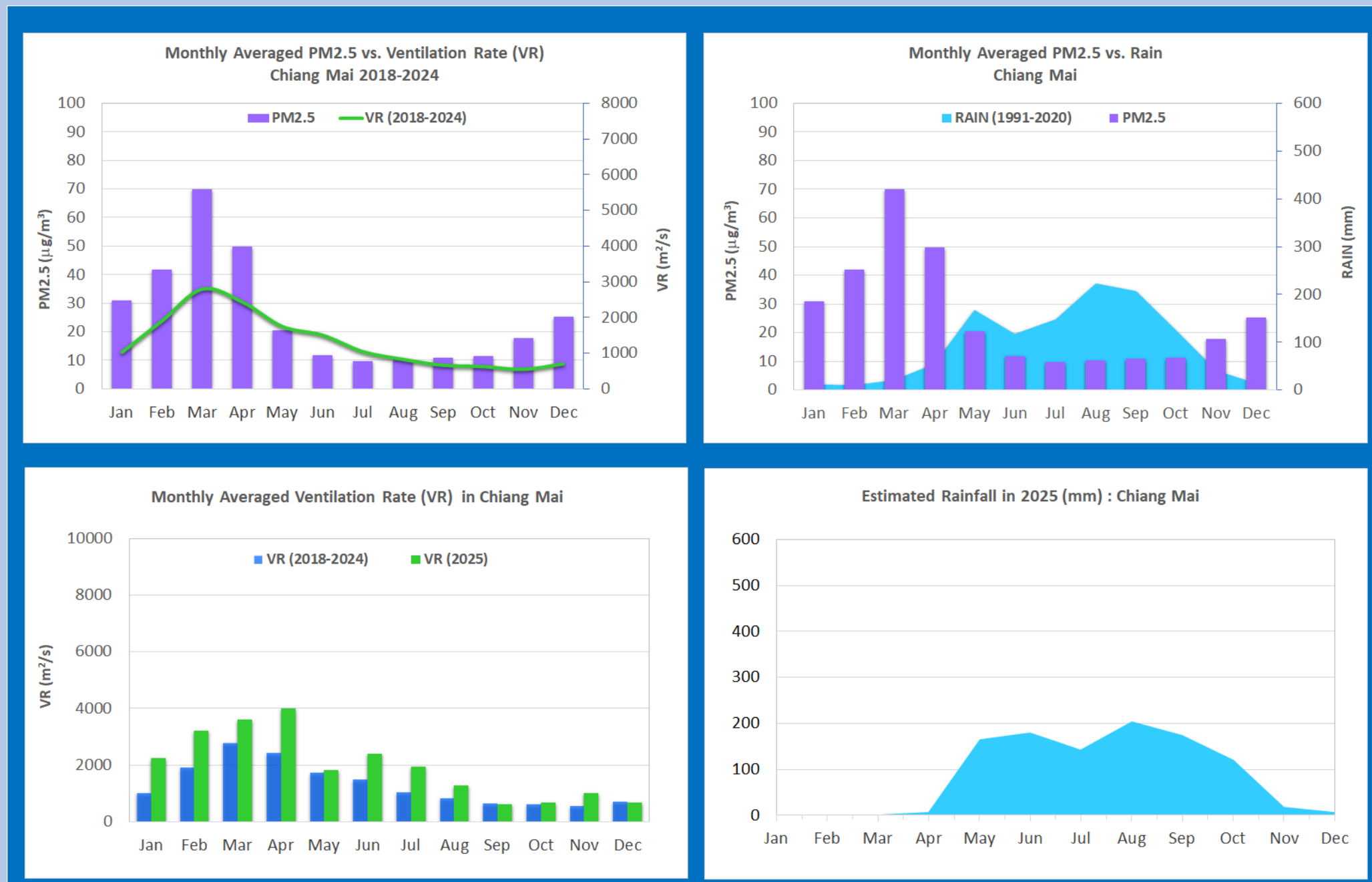




แนวโน้มการระบายอากาศ ระยะ 3 เดือน บริเวณประเทศไทย

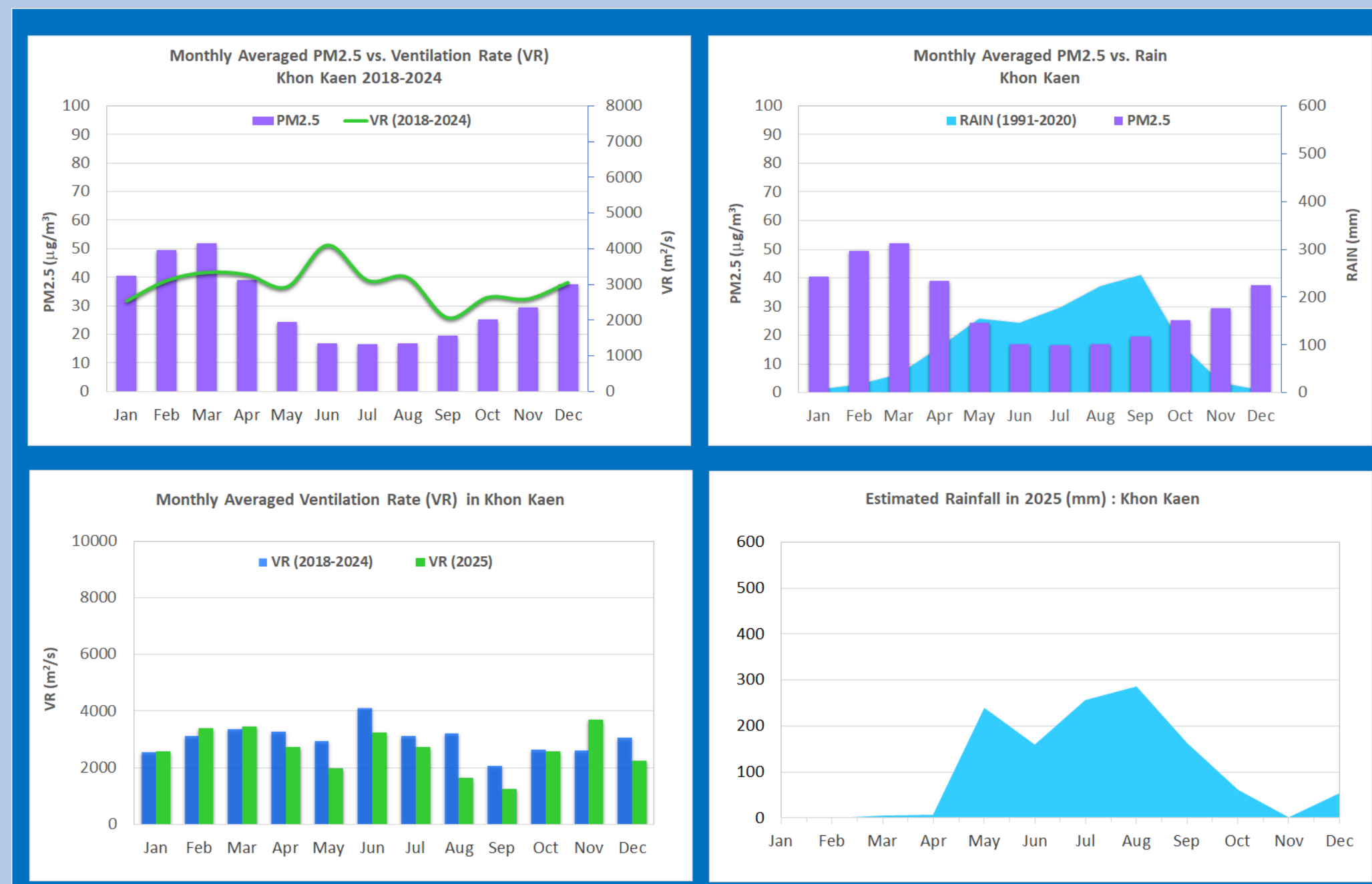
มีนาคม-พฤษภาคม 2568



ภาคเหนือ (เชียงใหม่)

ค่าปกติ 30 ปี/เฉลี่ย	มี.ค. 68	เม.ย.68	พ.ค. 68
ความถี่ของฝน (วัน)	1	5	12
ปริมาณฝน (มม.)	20	54	168
อัตราการระบายอากาศ (VR) เฉลี่ย 7 ปี (m^2/s)	2785	2421	1735
ค่าความหมาย VR	3596	3983	1808

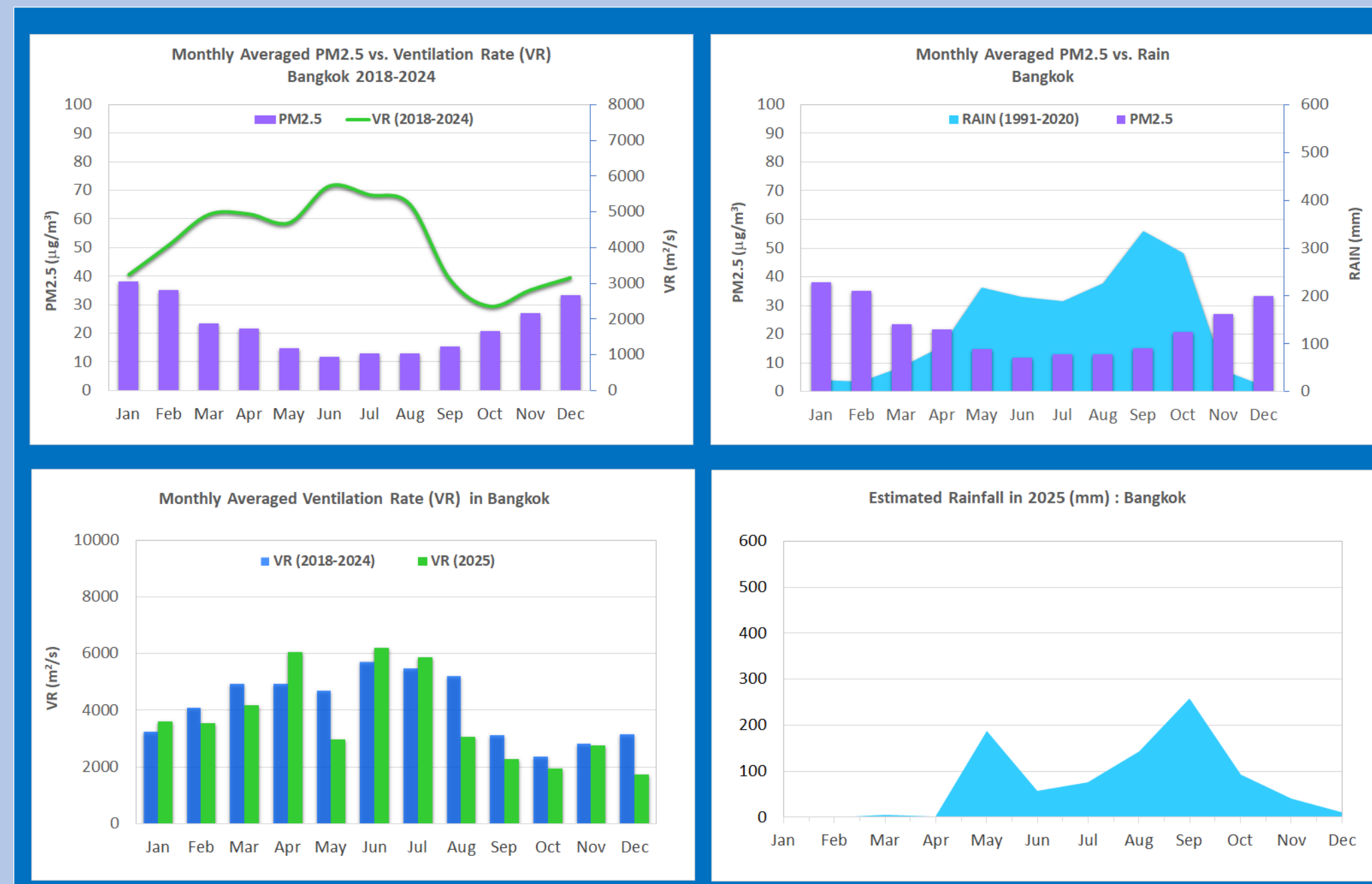
- ค่าปกติจำนวนวันฝนตกในเดือน มี.ค. - พ.ค. เท่ากับ 1, 5 และ 12 ตามลำดับ
- ค่า VR เฉลี่ย 7 ปี ในระหว่างเดือน มี.ค. - เม.ย. อยู่ในเกณฑ์ “อ่อน” และ “ไม่ดี” ในเดือน พ.ค.
- ค่าความหมาย VR ในเดือน มี.ค.-เม.ย. 68 มีแนวโน้มอยู่ในเกณฑ์ “อ่อน” และ “ไม่ดี” ในเดือน พ.ค. แต่สูงกว่าค่าเฉลี่ยเล็กน้อย
- จำนวนวันและปริมาณฝนมากขึ้น ทำให้คาดว่าความเข้มข้นของ PM2.5 มีแนวโน้มลดลงได้ในเดือนพฤษภาคม



ภาคตะวันออกเฉียงเหนือ (ขอนแก่น)

ค่าปกติ 30 ปี/เฉลี่ย	มี.ค. 68	เม.ย.68	พ.ค. 68
ความถี่ของฝน (วัน)	3	6	11
ปริมาณฝน (มม.)	38	95	155
อัตราการระบายอากาศ (VR) เฉลี่ย 7 ปี (m^2/s)	3348	3279	2942
ค่าความหมาย VR	3466	2735	1968

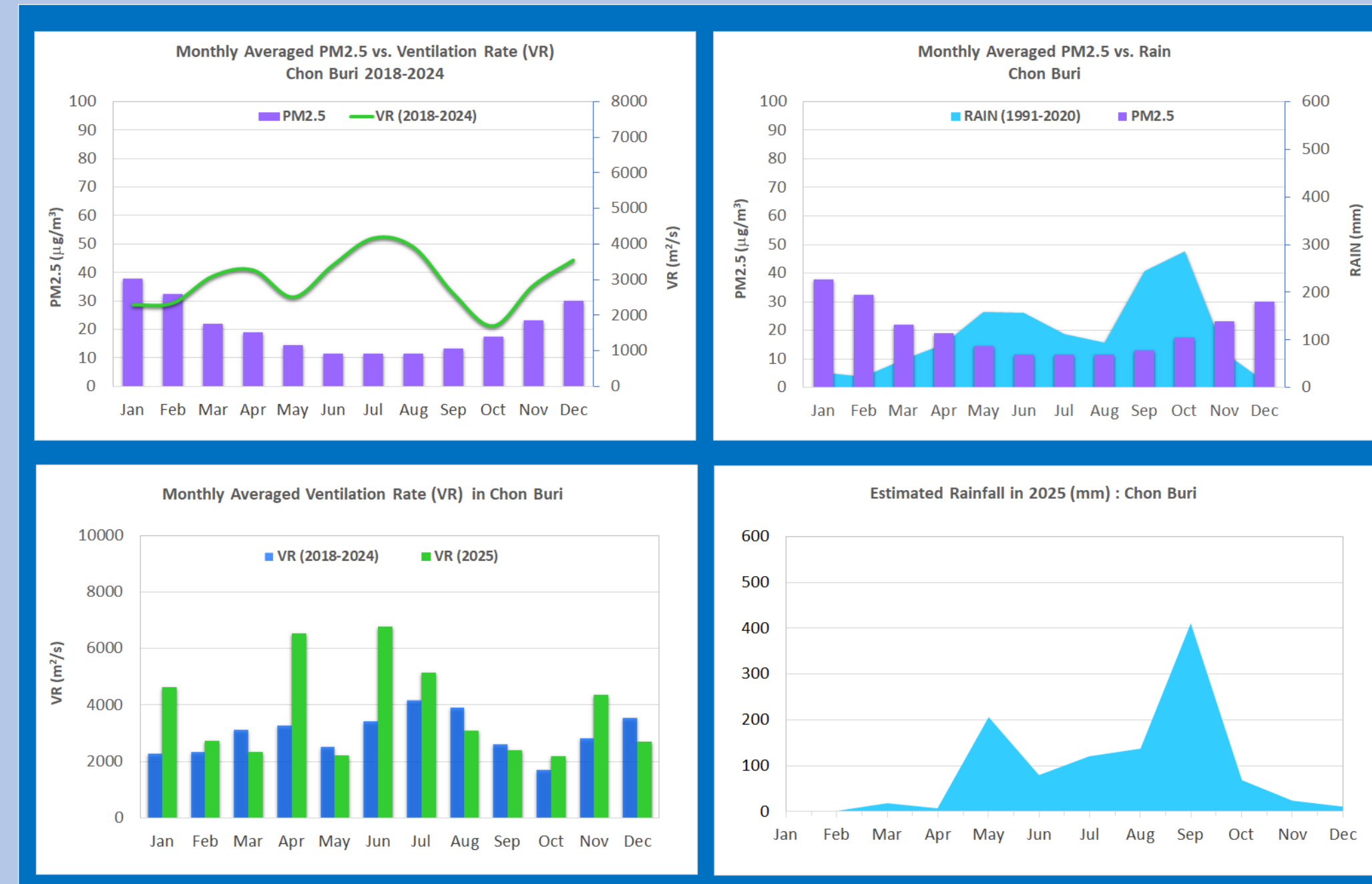
- ค่าปกติจำนวนวันฝนตกในเดือน มี.ค. - พ.ค. เท่ากับ 3, 6 และ 11 ตามลำดับ
- ค่า VR เฉลี่ย 7 ปี ในเดือน มี.ค. - พ.ค. อยู่ในเกณฑ์ “อ่อน”
- ค่าความหมาย VR ในเดือน มี.ค. - เม.ย. 68 อยู่ในเกณฑ์ “อ่อน” และ “ไม่ดี” ในเดือน พ.ค.
- อย่างไรก็ตาม จำนวนวันและปริมาณฝนที่เพิ่มขึ้นทำให้คาดว่าความเข้มข้นของ PM2.5 มีแนวโน้มลดลงในเดือน พ.ค.



ภาคกลาง (กทม.)

ค่าปกติ 30 ปี/เฉลี่ย	มี.ค. 68	เม.ย.68	พ.ค. 68
ความถี่ของฝน (วัน)	2	5	11
ปริมาณฝน (มม.)	51	93	217
อัตราการระบายอากาศ (VR) เฉลี่ย 7 ปี (m^2/s)	4928	4937	4694
ค่าความหมาย VR	4190	6038	2974

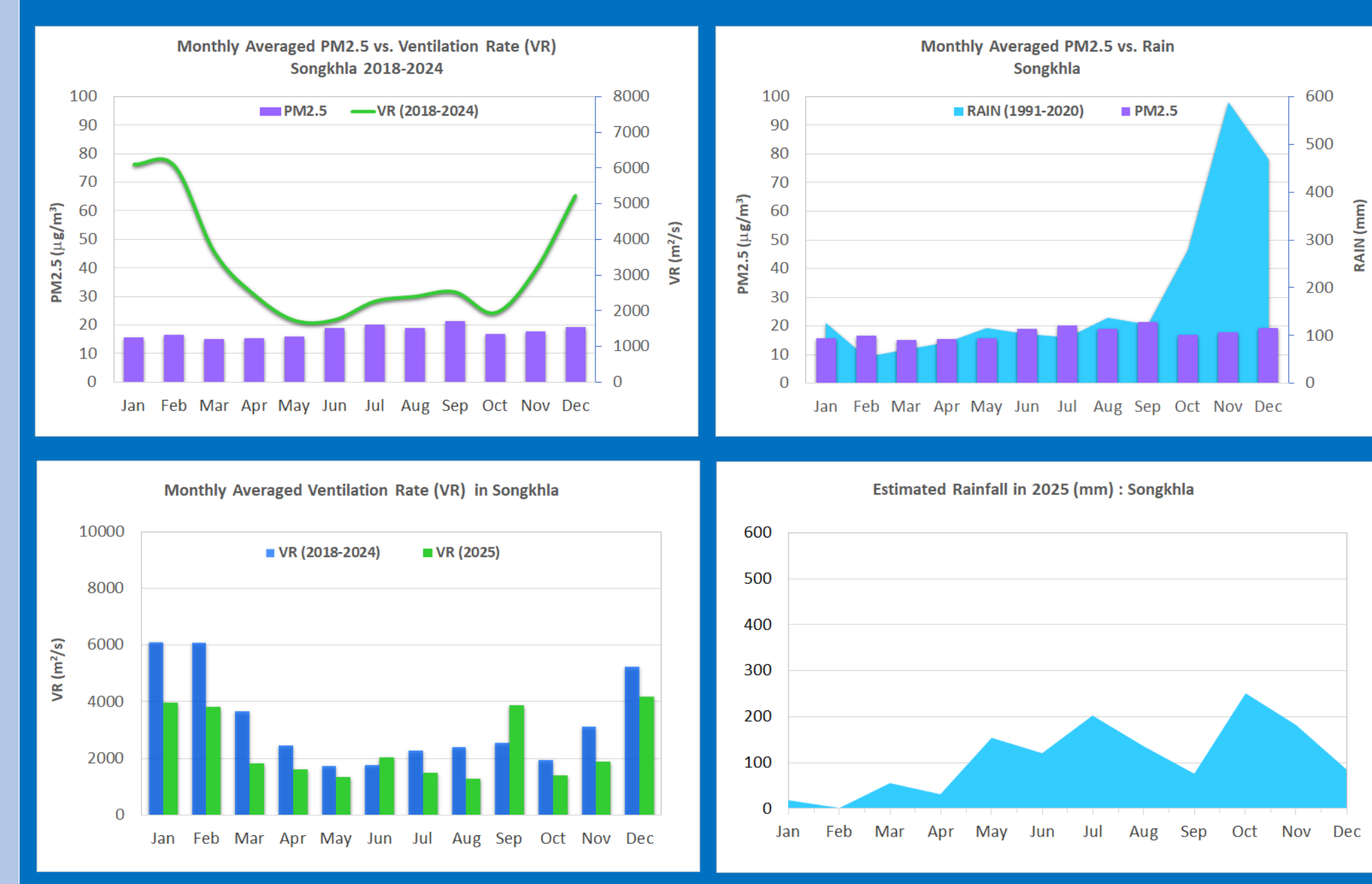
- ค่าปกติจำนวนวันฝนตกในเดือน มี.ค. - พ.ค. เท่ากับ 2, 5 และ 11 ตามลำดับ
- ค่า VR เฉลี่ย 7 ปี ในเดือน มี.ค. - พ.ค. อยู่ในเกณฑ์ “ดี”
- ค่าความหมาย VR ในเดือน มี.ค. - เม.ย. 68 อยู่ในเกณฑ์ “ดี” และ “อ่อน” ในเดือน พ.ค.
- ขณะที่ จำนวนวันและปริมาณฝนที่เพิ่มขึ้นทำให้คาดว่า ความเข้มข้นของ PM2.5 มีแนวโน้มลดลงตั้งแต่เดือนมีนาคม



ภาคตะวันออก (ชลบุรี)

ค่าปกติ 30 ปี/เฉลี่ย	มี.ค. 68	เม.ย.68	พ.ค. 68
ความถี่ของฝน (วัน)	3	5	11
ปริมาณฝน (มม.)	58	91	159
อัตราการระบายอากาศ (VR) เฉลี่ย 7 ปี (m^2/s)	3104	2366	2506
ค่าความหมาย VR	2336	6517	2209

- ค่าปกติจำนวนวันฝนตกในเดือน มี.ค. - พ.ค. เท่ากับ 3, 5 และ 11 ตามลำดับ
- ค่า VR เฉลี่ย 7 ปี ในเดือน มี.ค. - พ.ค. อยู่ในเกณฑ์ “อ่อน”
- ค่าความหมาย VR ในเดือน มี.ค. - พ.ค. 68 อยู่ในเกณฑ์ “อ่อน” “ดี” และ “อ่อน” ตามลำดับ
- จำนวนวันและปริมาณฝนที่เพิ่มขึ้น คาดว่าความเข้มข้นของ PM2.5 มีแนวโน้มลดลงในเดือน พ.ค.



ภาคใต้ (สงขลา)

ค่าปกติ 30 ปี/เฉลี่ย	มี.ค. 68	เม.ย.68	พ.ค. 68
ความถี่ของฝน (วัน)	3	6	11
ปริมาณฝน (มม.)	71	86	115
อัตราการระบายอากาศ (VR) เฉลี่ย 7 ปี (m^2/s)	3649	2449	1733
ค่าความหมาย VR	1820	1616	1322

- ค่าปกติจำนวนวันฝนตกในเดือน มี.ค. - พ.ค. เท่ากับ 3, 6 และ 11 ตามลำดับ
- ค่า VR เฉลี่ย 7 ปี ในเดือน มี.ค. - เม.ย. อยู่ในเกณฑ์ “อ่อน” และ พ.ค. อยู่ในเกณฑ์ “ไม่ดี”
- ค่าความหมาย VR ในเดือน มี.ค. - พ.ค. 68 อยู่ในเกณฑ์ “ไม่ดี” ซึ่งต่ำกว่าค่าเฉลี่ย อย่างไรก็ตามมีจำนวนวันและปริมาณฝนเพิ่มขึ้น จึงคาดการณ์ว่า ความเข้มข้นของ PM2.5 คงมีค่าต่ำ



แผนที่ฝน-ความสูงชั้นบรรยากาศใกล้ผิวโลก-ลม ระยะ 3 เดือน บริเวณประเทศไทย

มีนาคม-พฤษภาคม 2568

